

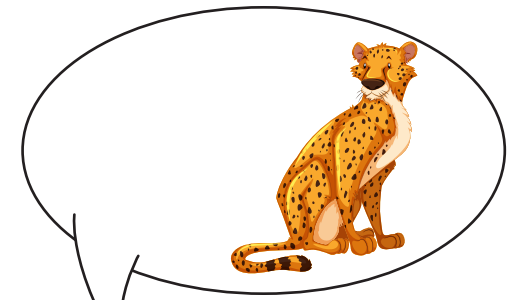
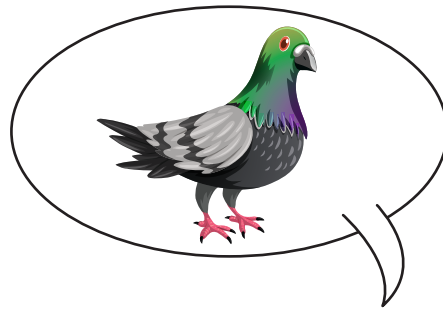
À fond les manettes !

« Moi, je dis que c'est la gazelle qui va le plus vite. » dit Élodie.

« Mais non, c'est le pigeon voyageur. » dit Antoine.

« Vous voulez rire, c'est le guépard le plus rapide. » dit David.

Qui a raison ?



Sachant que :

Le guépard parcourt 17 km en un quart d'heure.

La gazelle parcourt 10 km en 10 minutes.

Le pigeon parcourt 25 km en une demi heure.